

Illustrazione Gruppo piatto falce

Nr.	Codice	Descrizione	Qtà	Note
1	00322600900	M..CONO CON VENTOLA FR MNF V12		
2	00862786016	M..VITE TTQST M8X16 UNI 5731 ZNT (K)		
3	00843667000	M..RONDELLA EL. D.8 DIN 128 A ZNT RINF. (K) [MB]		
4	00814574000	M..DADO M8 UNI 5588 ZNT SP.6,5 (K)		
5	00322600023	M..ALBERO FR MNF V12 (B)		
6	00260005450	S..LINGUETTA X ALB.FRESE SINT. [MB]		
7	00862581010	M..VITE TSPEI M8X20 UNI 5933 ZNT (K) [MB]		
8	00812639000	M..CUSCINETTO 6204-2RS1 20x 47xH14		
9	00322600051	S..PIATTO SUPERIORE FR MNF V12 BIANCO		
10	00814703000	M..DADO M12 ES.AUTOBL BASSO.CL:6 ZNT (K)		
11	00843901050	M..RONDELLA D.13x24x2,5 UNI 6592 ZNT (K)		
12	00322600020	M..LAMA FALCE ROTANTE 110X40X4		
13	00401400150	M..VITE M12 PER FISSAGGIO LAMELLA INF. BONIFICATA		
14	00322600052	S..FLANGIA SUPERIORE FR MNF V12 ZNT		
15	00814588000	M..DADO M8 ES.AUT.BASSO CL:6 ZNT (K) [MB]		
16	00341020628	M..DISTANZIALE D.20x30 H25 ZNT TO (k)		
17	00322600053	S..FLANGIA INFERIORE FR MNF V12 ZNT		
18	00801342000	M..ANELLO SEEGER UNI 7437 I47 (K)		
19	00322600024	M..RONDELLA DI FERMO ZNT.(K)		
20	00862655000	M..VITE TSPEI M8X25 UNI 5933 ZNT. (K) [MB]		
21	00322600054	S..PIATTO INFERIORE FR MNF V12 BIANCO		

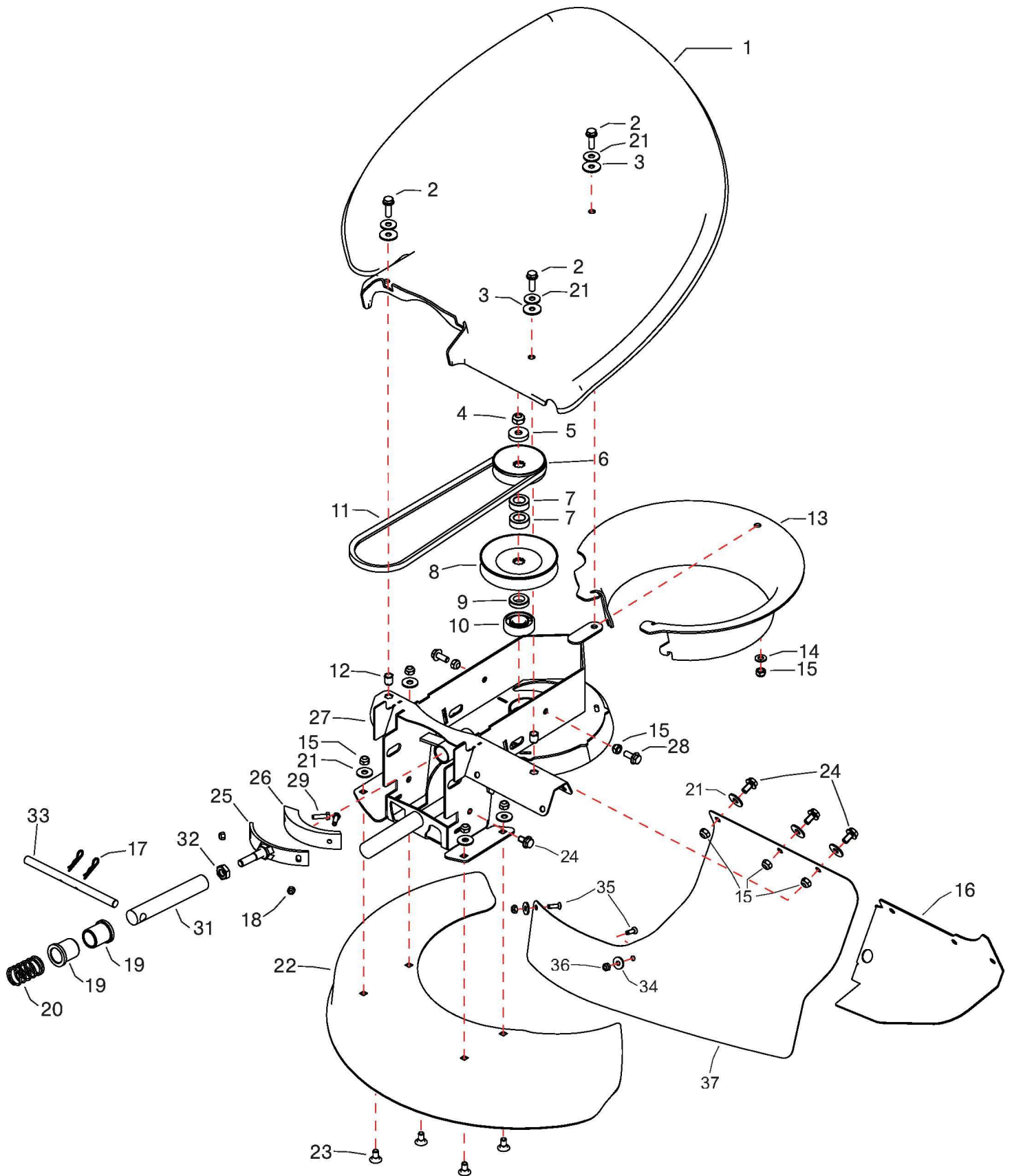


Illustrazione Gruppo telaio

Nr.	Codice	Descrizione	Qtà	Note
1	00322600920	M..PROTEZIONE SUPERIORE FR MNF V12		
2	00862685000	M..VITE TE M8X25 FLANG.ZIG.8.8 ZNT (K)		
3	00300020103	M..RONDELLA IN POLITENE D.8.2x27 H2 (K-INT)		
4	00814645000	M..DADO M10 ES.BLOCK BASSO CL6 ZNT (K) [MB]		
5	00260005232	M..DISTANZIALE SUPER. ZNT -050 (K-3) [MB]		
6	00322600030	M..PULEGGIA D.80 Dp8,5=69,1 SCANALATA PER FALCE ROTANTE ZNT. (MK3440)		
7	00260005384	M..DISTANZIALE D.17x30 H11 ZNT (K)		
8	00400005170	M..PULEGGIA D.118 Dp11=102,6 SCANALATA ZNT (K) (MK2718)		
9	00261005102	M..DISTANZIALE D.17x30 H8 ZNT (K) [MB]		
10	00812639000	M..CUSCINETTO 6204-2RS1 20x 47xH14		
11	00321300244	M..CINGHIA SPZ 875 (K)		
12	00808994000	M..INSERTO FILETT. ESAG. M8 sp.0,5-3 (ART.0311600) (K)CH10,9		
13	00322600910	M..PROTEZIONE INFERIORE FR MNF V12		
14	00843685000	M..RONDELLA D.8,4x16x1,6 UNI 6592 ZNT (K) [MB]		
15	00814588000	M..DADO M8 ES.AUT.BASSO CL:6 ZNT (K) [MB]		
16	00322600251	S..DEFLETTORE LATERALE FR BIANCO		dal 2020
16	00322600056	S..PROTEZIONE RUOTA FR MNF V12 BIANCA		fino al 2019
17	00851350000	M..SPILLA DI SICUREZZA D.1,8 ZNT BIANCA (K - INT)		
18	00814530080	M..DADO M5 ES. AUTOBL. ALTO CL:8 ZNT (K)		
19	00341012128	M..BOCCOLA NYLON D.20x25 H30 CON COLLARE (K)		
20	00310005313	M..MOLLA COMP. est=25 f=2 L=43 (K)		
21	00843708000	M..RONDELLA D.9X24X2 UNI 6593 ZNT (K) [MB]		
22	00322600055	S..CARTER LAME FR MNF V12 BIANCO		
23	00862786016	M..VITE TTQST M8X16 UNI 5731 ZNT (K)		
24	00862494000	M..VITE TE M8X16 FLANG.ZIG.8.8 ZNT (K)		

Illustrazione Gruppo telaio

Nr.	Codice	Descrizione	Qtà	Note
25	00322600255	S..SUPPORTO PATTINO FRENO ZNT		
26	00401400120	S..FERODO A CUNEO PER FRENO L=108		
27	00322600050	S..TELAIO FR MNF V12 BIANCO		
28	00862556000	M..VITE TE M8X20 FLANG.ZIG.8.8 ZNT (K)		
29	00861931010	M..VITE TE M5X18 UNI 5739 ZNT (K)		
31	00322600258	M..PERNO DI SPINTA FRENO ZNT (b)		
32	00814627000	M..DADO M10 UNI 5589 CL:8 ZNT SP. 6 (K) [MB]		
33	00322600013	M..PERNO FRENO FR MNF V12 ZNT. (K)		
34	00843619000	M..RONDELLA D.6,6X18X2 UNI 6593 ZNT (K) [MB]		
35	00862168000	M..VITE TSPEI M6X18 UNI 5933 ZNT CL:10.9 (K)		
36	00814548000	M..DADO M6 ES.AUT.BASSO CL:6 ZNT (K) [MB]		
37	00322600265	M..BANDELLA PROTEZIONE IN GOMMA FALCE ROTANTE (B)		